

TRIEEM

AL GROC

- ✓ Llencem els envasos sempre buits i tan nets com sigui possible
- ✗ No deixem les bosses fora dels contenidors

SÍ

Qualsevol envàs o embolcall de plàstic, metàl·lic o bric

- Ampolles, garrafes i pots de plàstic de begudes i aliments o productes de neteja i higiene
- Brics de llet, de suc, de sopa, etc.
- Pots de iogurt de plàstic
- Bosses de plàstic
- Bosses d'aperitius
- Malles de plàstic de fruita i verdura
- Llaunes de refresc i de conserva
- Aerosols de productes de neteja, higiene i alimentació
- Capses o safates de plàstic, alumini o porexpan
- Paper de film o d'alumini
- Peces de porexpan d'emalatges
- Tapes de pots, metàl·liques o de plàstic

NO

Encara que siguin de plàstic, si no són envasos no van al groc

- Objectes de plàstic o metàl·lics que no siguin envasos, com ara joguines, estris de cuinar, petits electrodomèstics o mobles
- Envasos i capses de paper i cartró
- Càpsules de cafè
- Bosses, envasos i embolcalls compostables
- Productes especials i perillosos, com ara pintures, coles, vernissos o dissolvents



AL MARRÓ

- ✓ Seleccionem les restes orgàniques dins una bossa compostable i ben lligada
- ✗ No llencem al contenidor les restes de jardineria en grans quantitats, ni la poda o branques grosses. Portem-ho a la planta de compostatge o punt de reciclatge establert

SÍ

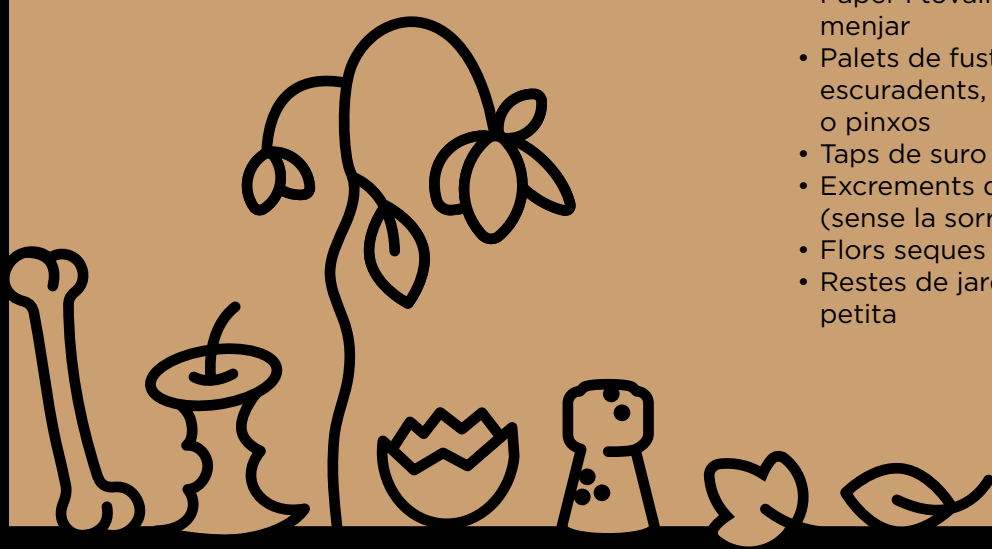
Restes orgàniques

- Restes de fruita i verdura
- Restes de carn i peix
- Restes de menjar
- Menjar en mal estat
- Closques d'ou
- Marro de cafè
- Càpsules de cafè compostables
- Restes i bossetes d'infusions
- Bosses, envasos i embolcalls compostables
- Paper i tovallons bruts de menjar
- Palets de fusta com escuradents, pals de gelat o pinxos
- Taps de suro
- Excrements de gos o gat (sense la sorra)
- Flors seques i rams pansits
- Restes de jardí de mida petita

NO

Residus no orgànics

- Restes de jardineria en grans quantitats
- Bolquers, compreses i tampons
- Sorra de gat
- Restes d'escombrar
- Puntetes de cigarreta
- Envasos amb menjar
- Residus líquids



AL BLAU

- ✓ Llencem les capses plegades
- ✓ Llencem el paper i cartró sense bossa de plàstic
- ✗ No deixem el cartró fora dels contenidors

SÍ

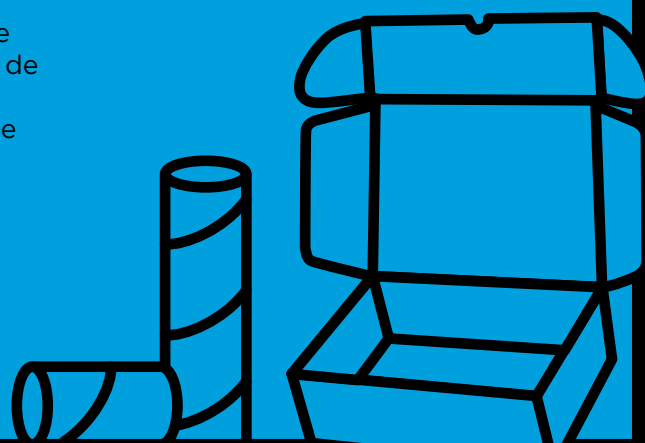
El paper i cartró

- Bosses de paper i cartró
- Caixes de cartró d'emalatge i transport
- Capses o embolcalls de cartró d'aliments, com ara galetes o cereals
- Capses o embolcalls de cartró d'altres productes com per exemple sabates o cosmètics
- Oueres de cartró
- Rotlles de cartró de paper higiènic, paper de cuina, etc.
- Papers de diari
- Revistes
- Sobres monodosi de paper, per exemple, de sucre
- Sobres i etiquetes de paper
- Fulls de paper
- Paper de regal

NO

Allò que no és de paper o cartró

- Brics de llet, de suc, de sopa, etc.
- Mocadors de paper
- Bolquers, compreses i tampons
- Tovallolletes humides
- Paper brut d'oli o de menjar
- Paper d'alumini
- Porexpan
- Mascaretes



AL VERD

- ✓ Llencem els pots i les ampolles sense tap
- ✗ No deixem mai vidres fora dels contenidors

SÍ

Els envasos de vidre

- Ampolles o pots de vidre de begudes o aliments
- Ampolles o pots de vidre de productes d'higiene i cosmètics

NO

Encara que siguin de vidre, si no són envasos no van al verd

- Peces de ceràmica o porcellana
- Bombetes i fluorescents
- Miralls
- Vidre pla o de finestra
- Gots, copes i plats de vidre
- Objectes de vidre que no siguin envasos, com ara gerros o cendrers
- Envasos de vidre plens



A LA DEIXALLERIA

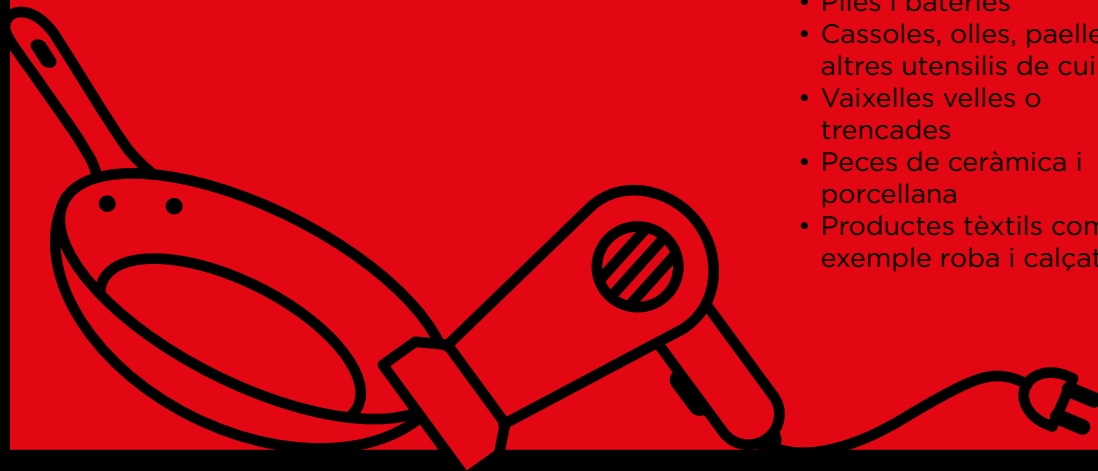
- ✓ Si dubtes, porta-ho a la deixalleria
- ✓ Utilitza el servei de recollida de voluminosos per a aquells trastos que no puguis transportar tu mateix
- ✓ També pots portar les piles, la roba, l'oli i els medicaments als contenidors específics

SÍ

Portem a la deixalleria els residus que no es poden llençar a cap contenidor

- Electrodomèstics
- Joguines electròniques i no electròniques
- Bombetes i fluorescents
- Olis de cuina
- Olis d'automòbil
- Càpsules de cafè no compostables
- Piles i bateries
- Cassoles, olles, paelles i altres utensilis de cuina
- Vaixelles velles o trencades
- Peces de ceràmica i porcellana
- Productes tèxtils com per exemple roba i calçat

- Vidres plans
- Miralls
- Pintures, vernissos i dissolvents
- Ferralla
- Fustes
- Medicaments i els envasos d'aquests medicaments
- Xeringues i agulles
- Termòmetres
- Radiografies
- Productes fitosanitaris
- Runes en petites quantitats
- Bolígrafs i retoladors
- Espiral de llibreta
- Tònors i cartutxos d'impresora
- CD i DVD
- Galledes i testos de plàstic
- Mobles vells
- Matalassos
- Pneumàtics
- Tubs de PVC



A LA RESTA

- ✓ Reduïm entre tots la generació de residus!
- ✗ No deixem les bosses fora dels contenidors

SÍ

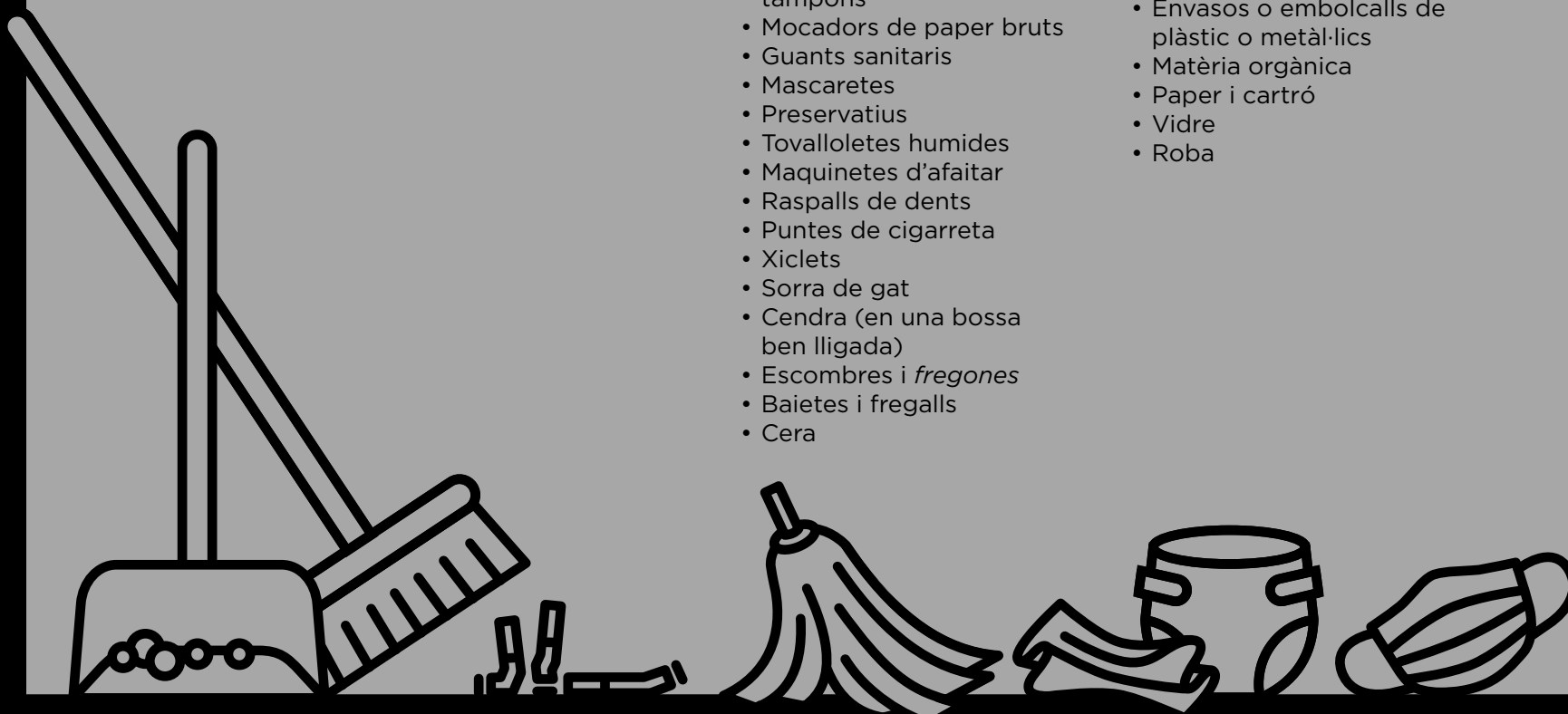
Només allò que no puguem reciclar

- Restes d'escombrar
- Bosses d'aspiradora
- Bolquers, compreses i tampons
- Mocadors de paper bruts
- Guants sanitaris
- Mascaretes
- Preservatius
- Tovallolletes humides
- Maquinetes d'afaitar
- Raspalls de dents
- Puntes de cigarreta
- Xiclets
- Sorra de gat
- Cendra (en una bossa ben lligada)
- Escombres i fregones
- Baietes i fregalls
- Cera

NO

Qualsevol residu que es pugui reciclar o que vagi a la deixalleria

- Envasos o embolcalls de plàstic o metàl·lics
- Matèria orgànica
- Paper i cartró
- Vidre
- Roba



Per a més informació:



Calendari de la deixalleria mòbil:



Residu, on vas?



Si has de llençar mobles vells, trastos o residus voluminosos,
NO ELS ABANDONIS AL CARRER.
Avisa el **SERVEI GRATUÏT** de recollida de voluminosos
trucant al teu **AJUNTAMENT**.

ROBA

Portem qualsevol producte tèxtil als contenidors de roba que trobem al carrer

- ✓ Roba de vestir com pantalons, samarretes, camises, jaquetes...
- ✓ Calçat com sabates, sapatilles esportives, botes d'aigua, xancletes...
- ✓ Tota mena de complements com cinturons, bosses de mà, motxilles...
- ✓ Roba de la llar com tovalloles, llençols, estovalles...

- ✓ Dipositem la roba en una bossa tancada
- ✓ Deixem les bosses sempre dins dels contenidors
- ✓ També podem portar la roba a la deixalleria
- ✗ No llencem la roba al contenidor de resta



OLI DE CUINA

Ja el pots portar al nou contenidor d'oli que trobaràs al carrer

- ✓ Podem tirar-hi l'oli per cuinar usat i l'oli que sobra de conserves alimentàries
- ✓ Dipositem l'oli en una ampolla de plàstic reutilitzada ben tapada
- ✓ Dipositem l'oli en fred
- ✓ També podem portar-lo a la deixalleria

- ✗ No hi tirem oli de cotxes i màquines
- ✗ No aboquem l'oli directament al contenidor
- ✗ No utilitzem pots de vidre
- ✗ No deixem ampolles amb oli fora dels contenidors

